



# 1. AG SITZUNG TOURISMUS

---

02. Mai 2017, Wöhle Gemeinde Schellerten

# Ablauf

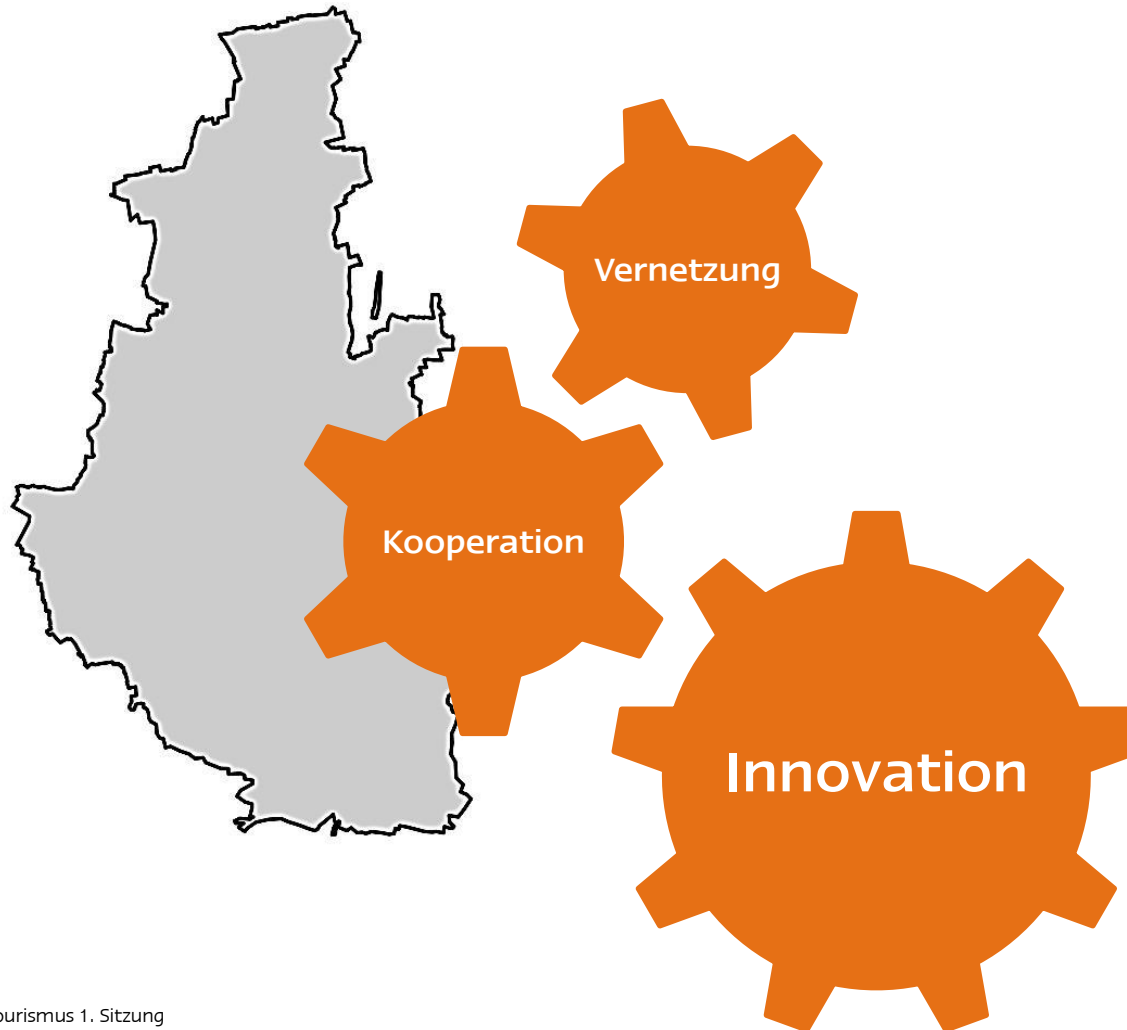
- Begrüßung
- Einführung
- Vorstellungsrunde
- Arbeitsblock - Projektplanung
- Ausblick



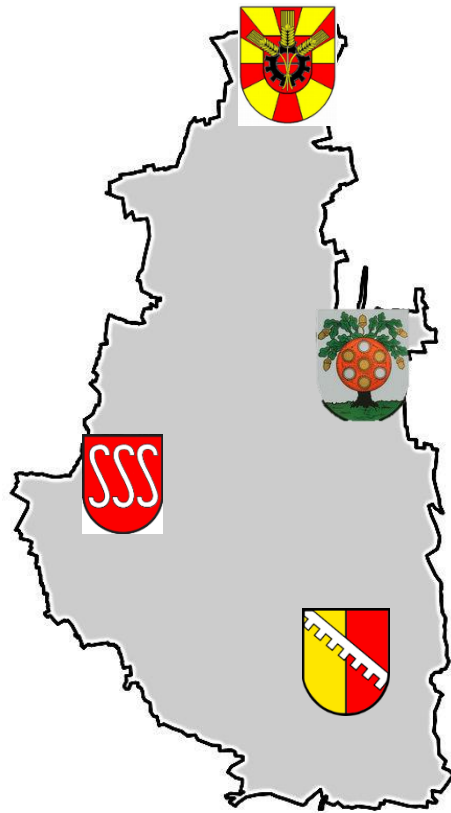
# EU Förderperiode 2014-2020



# ILE Region nette innerste – bottom up Ansatz



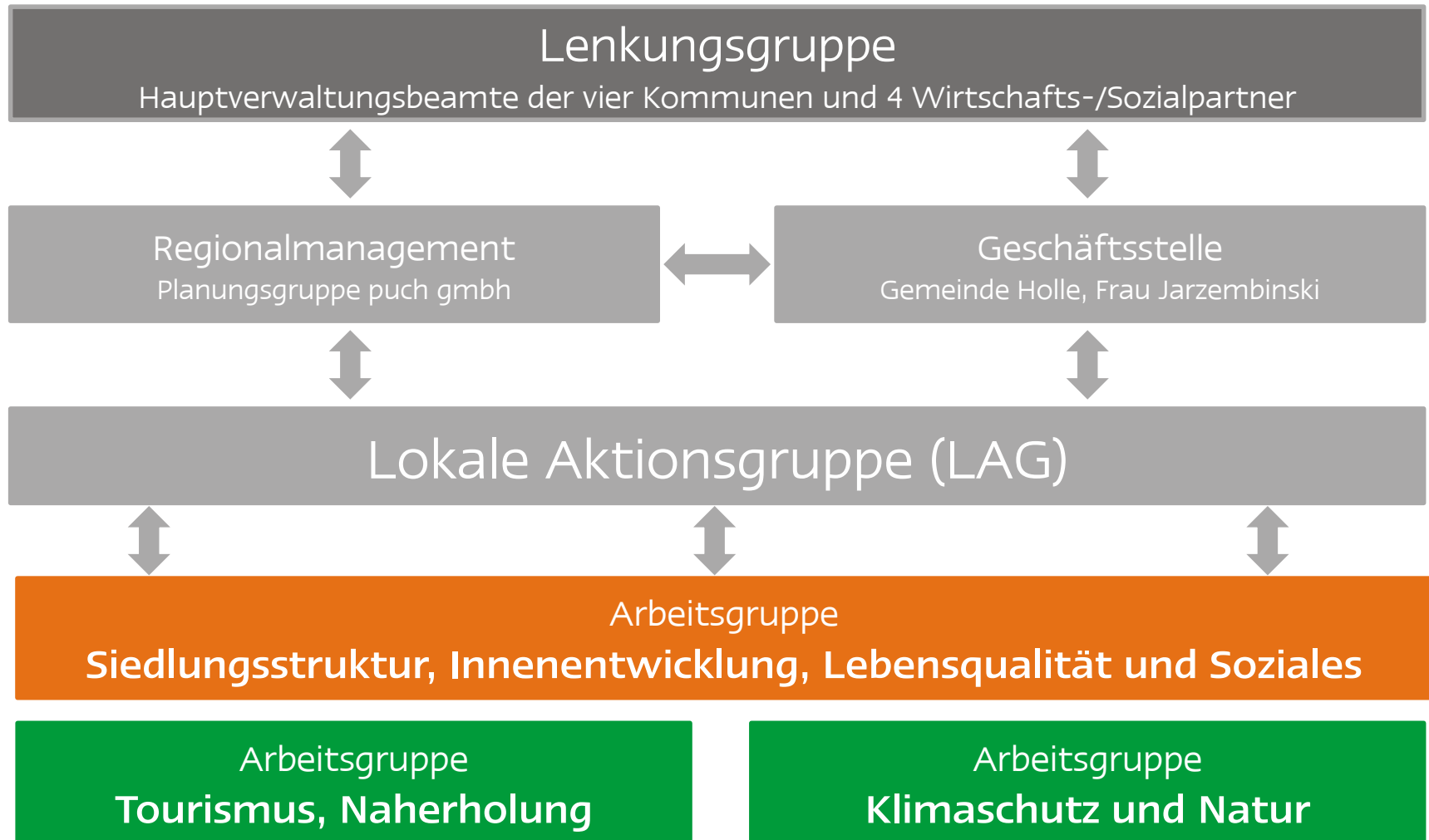
# ILE Region nette innerste



- Stadt Bad Salzdetfurth
- Stadt Bockenem
- Gemeinde Holle
- Gemeinde Schellerten

Freiwilliger Zusammenschluss  
zur gemeinsamen Entwicklung  
des ländlichen Raums.

# Organisation ILE Region nette innerste



# ILEK

## integriertes ländliches Entwicklungskonzept



### Entwicklungsziele Region nette innerste

- Erhalt lebenswerter Ortschaften durch Förderung Innenentwicklung und bedarfsgerechte Infrastruktur der Daseinsvorsorge
- **Ausbau der touristischen Attraktivität der Region in interkommunaler Zusammenarbeit**
- Nutzung der Energiewende für die wirtschaftliche Erneuerung der Region

# Tourismusregion nette innerste

## Strategische Entwicklungsziele

- Ausbau der touristischen Attraktivität der Region in interkommunaler Zusammenarbeit
  - Ausbau der Angebote und Strukturen
  - Gemeinsame Entwicklung der touristischen Region
  - Stärkung des Tourismus (und der Naherholung) durch Vernetzung und gemeinsame Vermarktung



# Tourismusregion nette innerste

## Was wir erreichen wollen

- Touristische Zielpunkte definieren und (konzeptionell) zusammenführen
- Bestehende Angebote (Routen, Zielpunkte, Freizeitangebote) ausbauen und vernetzen
- Wanderwegenetz ausbauen in interkommunaler Zusammenarbeit
- Die Attraktivität des Radtourismus verbessern

# Tourismusregion nette innerste

## Wie wir die Ziele erreichen wollen

- Durch die Entwicklung und Umsetzung konkreter Projekte
- Im Rahmen dieser Arbeitsgruppe, mit Ihrer Unterstützung



# 1. Projektansatz



## Gemeinsames Rad-/Wanderwegekonzept

### Ziele:

- interkommunal entwickeltes Hauptwander-/Radwegenetz, das auch mittels neuer Medien abrufbar ist
- Gemeinsame Bewerbung

Welche weiteren Ziele sollen erreicht werden?

Wie erreichen wir diese Ziele?

Was sind die konkreten Aufgaben?

# Arbeitsblock 1



## Arbeitsauftrag:

- Welche weiteren Ziele/Ergebnisse sollen erreicht werden?
- Ermitteln Sie sämtliche zukünftige Aufgaben, die zur Erreichung der Projektziele dienen.

Wie muss das Projekt ablaufen, damit es erfolgreich wird?

Wer ist/sind die Zielgruppe/n? Welche Ansprüche hat/haben die Zielgruppe/n an das Wanderwegkonzept?

## Arbeitsblock 2



Arbeitsauftrag:

Bestandserfassung

- Welche Wege führen durch die Region nette innerste? Gibt es bereits zertifizierte Wander-/Radwege)?
- Welche Zielpunkte sind erholungsrelevante und kulturelle Besonderheiten?

Wie muss das Projekt ablaufen, damit es erfolgreich wird?

# Aufgaben- und Maßnahmenkatalog

Nr.	Was? (Aufgabe/Thema)	Wer?	Bis wann?	Ok?	Aktion, was folgt daraus?
1					
2					
3					
4					
...					



# Verschiedenes und Ausblick

- Neuer Termin AG Tourismus



# Vielen Dank für Ihr Engagement und Ihre Aufmerksamkeit

Gerne stehen wir Ihnen unterstützend zur Seite:

## **Regionalmanagement ILE Region nette innerste**

planungsgruppe puche gmbh

Bianka von Roden

05551-98 22 15

bianka.von.rodend@pg-puche.de

## **Geschäftsstelle**

Gemeinde Holle

Rona Jarzembinski

05062-90 84 20

jarzembinski@holle.de

[www.nette-innerste.de](http://www.nette-innerste.de)

